

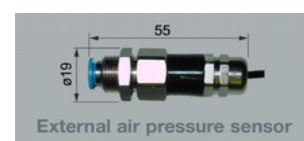
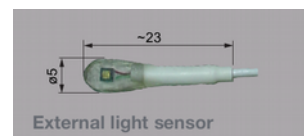
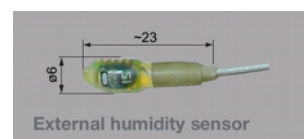
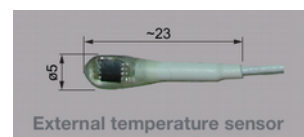
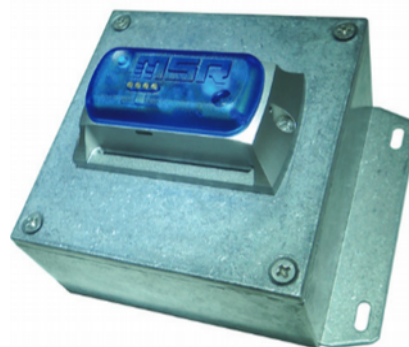
MSR 165 MINIATŰR ADATGYŰJTŐ ÜTÉS ÉS REZGÉSMÉRÉSHEZ






A nagy felbontású 3-irányú gyorsulás-érzékelővel (± 15 g vagy ± 200 g) felszerelt adatgyűjtő értékes mérési adatokat szolgáltat a sokkokról, rázkódásokról és rezgésekről. Az 1600/s-os mintavételi frekvenciával, nagy kapacitású memóriával és alacsony energiaigénnyel az **MSR 165** ideális a szállítmányozási megfigyelésekre és termékek terhelési tesztek kivitelezésére.

TULAJDONSÁGOK

- adatok egyidejű rögzítése:
 - hőmérséklet
 - páratartalom
 - légnyomás
 - fényerősség
 - 3-irányú gyorsulás
- 4 analóg bemenet rendelhető további érzékelők / analóg jelek csatlakoztatásához
- több mint 2 000 000 mért érték tárolása, microSD kártyával akár egy milliárdnyi
- akár 10 000 sokk-hatás (ütés) rögzítése 32 előzményi (Pre-Trigger) adattal együtt
- szabadon választható, akár 1600 mérés/másodperc mérési gyakoriság gyors folyamatok méréséhez
- MSR ShockViewer kiértékelő szoftver, amely kifejezetten a szállítási felügyelet igényeihez igazodik
- hosszú élettartamú 900 mAh-s lítium-polimer akkumulátoron felül lehetőség van opciós, nagy teljesítményű (3,6 V, 2x7700 mAh, Li-SOCl₂) akkumulátor használatára is, mellyel akár 5 éves mérési időtartam is biztosítható
- a tokozás, az akkumulátor és a mérési képességek (a külső és belső érzékelők száma és típusa) külön-külön konfigurálhatóak
- lezárt, vízálló verzió (IP67 védelemmel) is elérhető



TOKOZÁS ÉS AKKUMULÁTOR VÁLASZTÉK


Tokozás	Burkolat anyag, Akku kapacitás	Fénykép	Méret és súly	Közeg
Standard, IP60	eloxált alumínium és műanyag ház - nem zárt, 900 mAh LiPO akkumulátor, USB-ről tölthető		39 x 23 x 72 mm, kb. 56 g	levegő
Vízálló, IP67	eloxált alumínium és műanyag ház - zárt, 900 mAh LiPO akkumulátor, USB-ről tölthető		39 x 23 x 72 mm, kb. 69 g	levegő, egyéb folyadékok
Nagy kapacitású elemekkel	Eloxált alumínium és műanyag ház - fröccsenésálló elemrekesz alumíniumból, 3,6 V, 2 x 7700 mAh, Li-SOC ₂ elem		122 x 92 x 70 mm, kb. 530 g	levegő

ÉRZÉKELŐ VÁLASZTÉK

Készítsen egyedi összeállítású **MSR 165** adatgyűjtőt a szükséges belső és külső érzékelők kiválasztásával. Kábelhossz: 0,2 m, 1,0 m, 1,6 m.

Mért paraméterek	Működési tartomány	Pontosság	Mintavételi ráta
Hőmérséklet	belső: -20...+65°C	±0.5°C (-10...+65°C)	1/s - 1/12 h
	külső: -55...+125°C	±0.5°C (-10...+65°C) ±2°C (-55...+125°C)	
Relatív páratartalom (beépített hőmérséklet- érzékeléssel)	0...100% rel. párat. belső: -20...+65 °C külső: -20...+85 °C	±2% rel. párat. (10...85%, 0...+40°C) ±4% rel. párat. (85...95%, 0...+40°C)	1/s - 1/12 h
Légnyomás (abszolút, beépített hőmérséklet- érzékeléssel)	0...2000 mbar abszolút belső: -20...+65 °C külső: -20...+85 °C	±2,5 mbar (750...1100 mbar abszolút, +25°C)	1/s - 1/12 h
	Választható: 0...14 bar abszolút -20...+65°C	±50 mbar (1...10 bar abszolút, +25°C)	
3-irányú gyorsulás	±15 g -20...+65 °C	±0.15 g (+25 °C)	1600/s - 1/12 h (±15 %)
	választható: ±200 g -20...+65 °C	±2 g (0...15 g, +25 °C) ±5 g (15...100 g, +25 °C) ±10 g (100...200 g, +25 °C)	
Fényerősség	0...65 000 lx	max. érzékenység 500 nm	1/s - 1/12 h

TOVÁBBI ANALÓG BEMENETEK MÁS ÉRZÉKELŐK ILL. JELEK CSATLAKOZTATÁSÁHOZ

Analóg bemenetek		Technikai adatok
	<p>tartalmazza a riasztási kimenetet és bemenetet az adatrögzítés indításához és leállításához</p> <p>max. 2 külső lehetséges érzékelő, fényérzékelő nem választható</p>	<p>4 analóg bemenet szabadon választható konfigurációval: 0...20 mA; 4...20 mA; 0...3.0 V; 0.5...4.5 V; 0...5.0 V; 1.0...6.0 V; 0...10.0 V; 0...12.0 V; 0...24.0V;</p> <p>felbontás: 12 Bit</p> <p>mintavételi gyakoriság: 1/s -1/12 h (vagy 1000/s ha a gyorsulás mérési sebessége kisebb mint 1/s)</p>

ÁLTALÁNOS MŰSZAKI ADATOK

Memória kapacitás:	több mint 2 millió mért érték - ez bővíthető 1 milliárd mérési adatig az opcionális microSD kártyával
Nyomógomb:	könyvjelző beállítása, vagy Indítás/Leállítás funkció
LED:	kék: rögzítés vörös: riasztás sárga: akkumulátor állapotjelző
Energiaellátás:	Lítium-polimer akkumulátor - 260 mAh vagy 900 mAh USB-s töltő
Kommunikáció:	USB
PC Szoftver:	<p>ingyenes beállító, olvasó, nézegető és Online PC-szoftver (Windows XP / Vista / 7 / 8 / 10) konfiguráláshoz és az adatok rögzítéséhez/kiértékeléséhez</p> <p>A mért adatok hozzáférhetőek, letölthetőek PC-re USB csatlakozón át, akár mérés közben is.</p> <p>A belső integrált órának (RTC) köszönhetően több MSR 165-ből kinyert adatok szükség szerint szinkronizálhatóak és összesíthetőek egy adattá.</p>
Működési feltétel:	-20...+65°C
Tárolási feltétel:	+5...+45°C - akkumulátor ideális tárolásához 10...95% - relatív páratartalom, kondenzációmentes környezet
Minősítés:	az MSR 165 megfelel az RoHS / WEEE EU-szabványnak