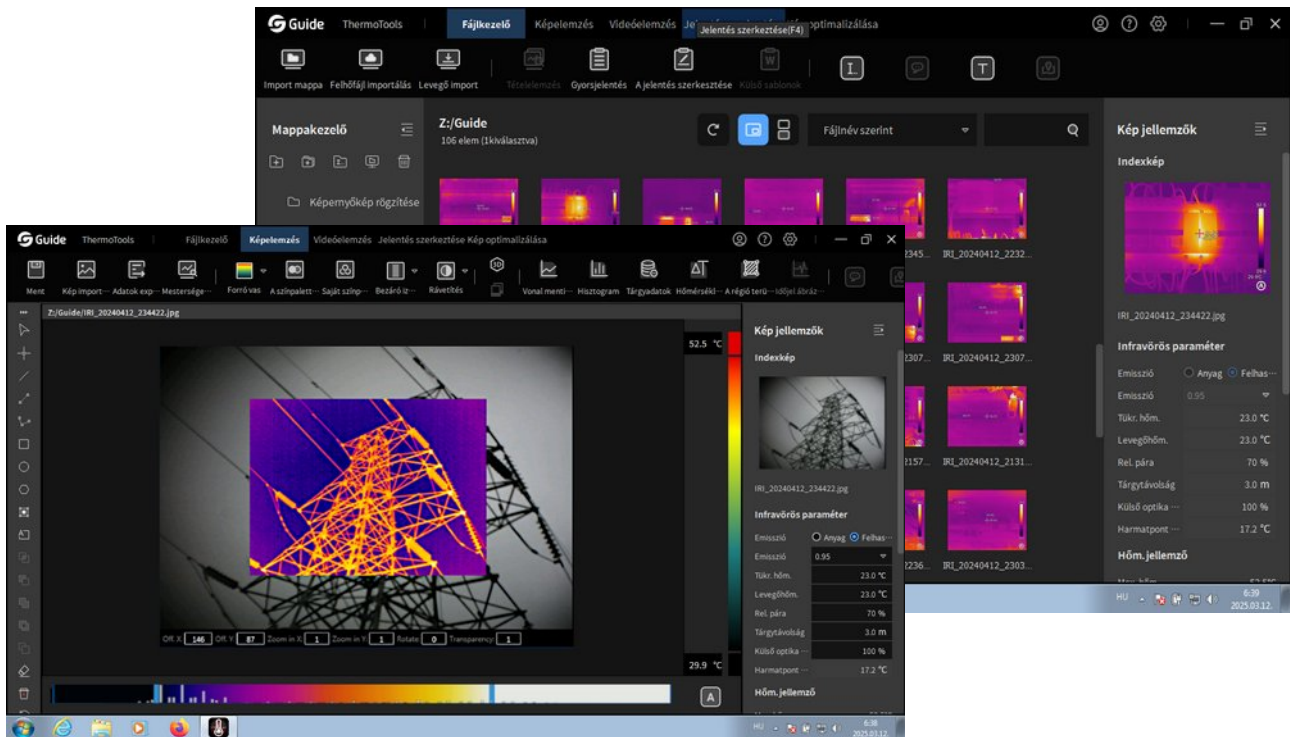


ThermoTools Hőkameravezérlő / Hőképelemző PC-szoftver

A ThermoTools egy sokoldalú, Windows® Win7/Win10/Win11 és újabb verziói alatt futtatható hőkamera-távlekezdő és hőkép/hőképsorozat megjelenítő/kiértékelő program. A szoftver könnyen kezelhető, magyar nyelvű felületet kínál bőséges funkcióválasztékot a Guide gyártmányú hőkamerák valós-idejű távlekezdéséhez, hőképek és hőkép-sorozatok kiértékeléséhez. Természetesen segítséget nyújt a hőképek dokumentálásához, valamint „automatikus” jegyzőkönyvek készítéséhez.

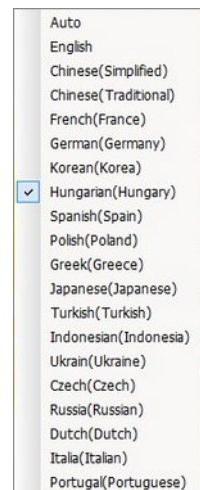


A Guide ThermoTools szoftver képes *.iri, vagy más szabványos (pl. *.jpg) hőképfórmátumú kép olvasására és kezelésére. A szoftver rendelkezik egy kifejezetten könnyen kezelhető, többnyelvű, ergonomikus szempontok alapján kifejlesztett felhasználói felülettel, amely a felhasználó által beállított nyelven futtatható. Ezen felül lehetőség van a csatlakoztatott hőkamera távvezérlésére és digitális jelének fogadására USB vagy WIFI interfészen keresztül.

MÉGJENELÍTÉSI FUNKCIÓK

Az ThermoTools szoftver megjelenítési és hőkép-kiértékelési funkciók lefedik a leggyakoribb termográfiai alkalmazás megjelenítési és dokumentálási igényeit, könnyen áttekinthetőek és hatékony, gyors munkavégzést tesznek lehetővé:

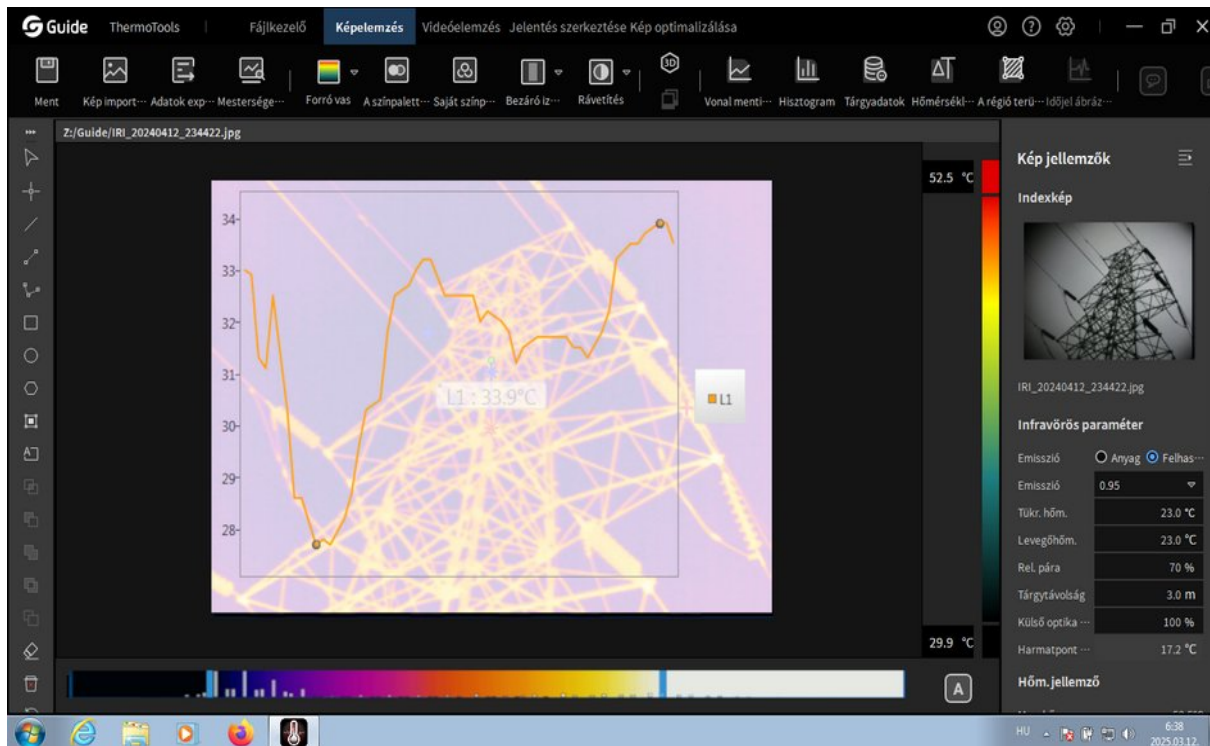
- könnyen kezelhető, többnyelvű (akár magyar) felhasználói felület
- hőkép-megjelenítés színoptimalizálással VGA-képernyőn és nyomtatón
- színskálaváltás 9 előre definiált színpaletta segítségével
- szabadon választható vagy automatikus hőmérséklet-skálázás
- hőképfeldolgozás: nagyítás (ZOOM), forgatás, stb.
- hőképek kezelés digitális szűréssel (12 szűrő)
- hőképek, vizuális képek és kompozit (vizuális + hőkép) megjelenítése egyidejűleg
- külső eszközök csatlakoztatása



MÉRÉSI ÉS KIÉRTÉKELÉSI FUNKCIÓK

Az ThermoTools szoftver hőkép-kiértékelési funkciói megoldást kínálnak legtöbb termográfiai feladatra:

- kézi vagy automatikus (utólagos) hőmérséklettartomány-kiválasztás
- hőmérséklet fizikai egységének kiválasztása (°C vagy °F)
- teljes felületű, részterületű illetve pontszerű emissziókorrekció
- környezeti hőmérséklet és transzmisszió korrekció
- emissziótényező meghatározása hőkép alapján
- vízszintes és függőleges hőmérsékletprofilok ábrázolása
- változatos kiértékelési objektumok (vonal, négyszög, ellipszis, sokszög)
- hőkép illetve a mérőfelület min/max-pontjainak automatikus megjelenítése
- hőmérsékletgörbék megjelenítése szabadon elhelyezhető vonalak mentén
- hőképek 3D-s ábrázolása



EXPORTÁLÁS ÉS JEGYZŐKÖNYV KÉSZÍTÉS

A Guide ThermoTools szoftver tartalmaz egy teljes körű (teljesen beépített, más külső szoftverek jelenlétét nem igénylő) beszámoló-generátort, amellyel a hőkéпкиértékelések és beszámolók gyorsan, kényelmesen elkészíthetők illetve kinyomtathatóak. A Guide ThermoTools szoftverrel az elvégzett - nagy számú - termográfiai mérésről igen könnyen akár több tíz oldalas beszámolók is előállíthatók:

- hőképek exportálása bmp-, jpg-formátumba vagy xls-be, txt-be (adatfájlként)
- hőmérsékletgörbék exportálása *.bmp vagy *.jpg-formátumba
- beépített beszámoló-készítő alapú jegyzőkönyvvezés látható kép és grafikonok beillesztéssel (többféle sablonnal)
- közvetlen nyomtatás Windows® -ből

