

A ProfiTrend elsősorban a VibMinderPro kéziműszer mérőút-felprogramozásához és adatainak fogadására, azok tárolására, automatikus határérték-kiértékelésére, trend- és beszámolóképzésre, valamint a karbantartási tevékenységek naplózására szolgál. Ezen túl a szoftver a hordozható VibMinder és a VibProfi, valamint a telepített VibOnline készülék adatainak feldolgozására is képes.

A ProfiTrend szoftverben tetszőlegesen sok üzem hozható létre. Meglévő üzemek, gépcsoportok és gépek egyszerű egérhúzással más helyre ill. (pl. üzemem kívül helyezés vagy lecserélés esetén) a raktárba is áthelyezhetők. Sorrendjük bármikor megváltoztatható.

A gépcsoportok, a gépek és a mérőpontok tetszőlegesen nevezhetők el. A program azonnal kijelzi a VibMinderPro műszerem megjelenő rövidített (mérőutas) elnevezéseket is.

Az ikonokkal ellátott fasztruktúra az adatbázis legjobb áttekinthetőségét biztosítja és egyben minden mérőirány, mérőhely, gép és gépcsoport aktuális gép- és csapágyállapotát jelzi. Így azonnal megtalálhatók a kritikus helyek!

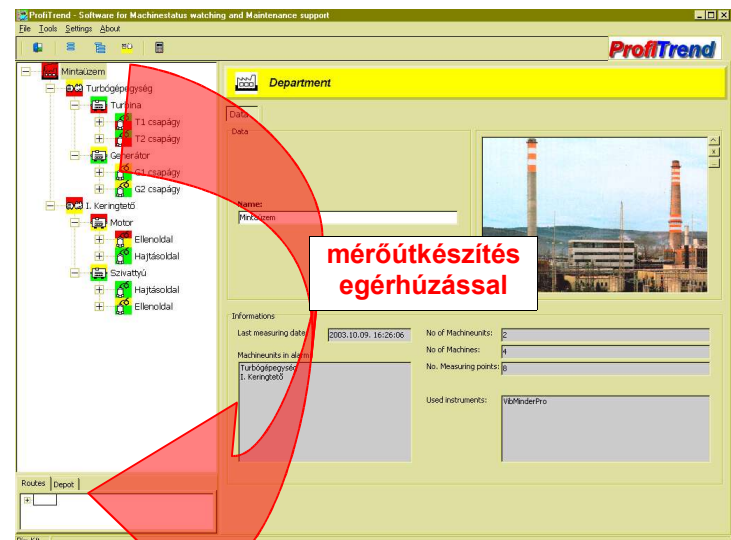
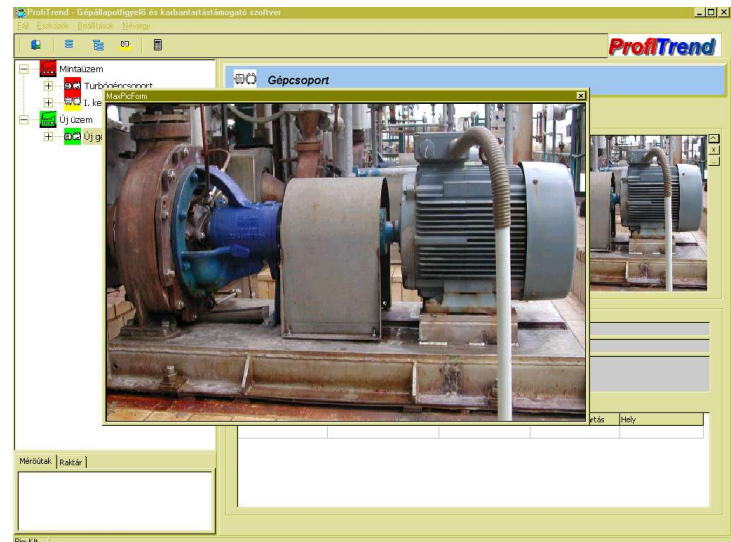
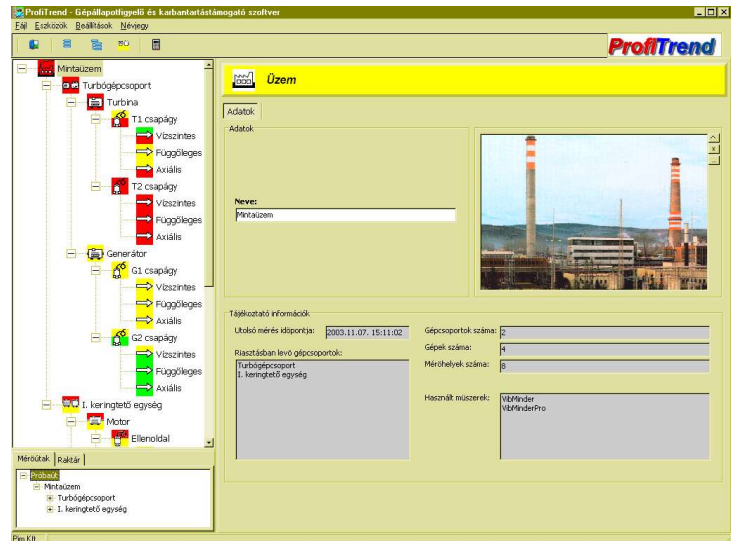
Minden gépcsoporthoz, géphez és mérőhelyhez sok hasznos információ fűzhető hozzá. A könnyebb eligazodás érdekében mindegyik elemhez akár fénykép ill. rajz is mellékelhető, amely gombnyomásra kinagyítható.

A ProfiTrend szoftverben elkészített adatbank alapján pillanatok alatt elkészíthetők a VibMinderPro kéziműszer felprogramozásához szükséges mérőutak: csupán az egérrel kell a kívánt üzemet a mérőút-mezőbe áthúzni, máris kész a mérőút!

Ugyanolyan egyszerű a mérőút áttöltése a műszerbe, illetve a mért adatok átvétele: a műszer csatlakoztatása és bekapcsolása után csupán indítani kell gombnyomásra a megfelelő kommunikációt, a program automatikusan megkeresi melyik soros porton van a műszer és ellenőrzi annak típusát és állapotát.

A szoftverben mérési helyenként tárolható mérések (rezgése sebesség- és rezgésgyorsulás-effektívérték, dátum és idő, fordulatszám) száma gyakorlatilag korlátlan.

Rögtön az adatok átvételekor az aktuális határértékek alapján történik az azonnali kiértékelés és riasztás (színeljöléssel).



A ProfiTrend szoftverben tárolt adatokról gombnyomásra különféle trendeket lehet készíteni. Csupán a megfelelő gépcsoportot, gépet, mérőhelyet vagy mérőirányt kell kiválasztani, máris az összes, ehhez a szinthez tartozó adatról megjelenik a trend.

Számtalan beállítási lehetőség révén mindenki tetszése szerint állíthatja be a trendek megjelenítését – két- ill. háromdimenziós ábrázolásban. A színek és feliratok szabadon változtathatók, az ábrák nagyíthatók, átskálázhatók és akár logaritmikusan is megjeleníthetők.

A mérőirányonként definiálható határértékek bármikor megváltoztathatók. A könnyebb kitöltéshez a szoftver az ISO 10816 szabvány kivonatát ill. a csapágyállapot-jelzőre vonatkozó segédábrát (forrás: VMI) is megjeleníti.

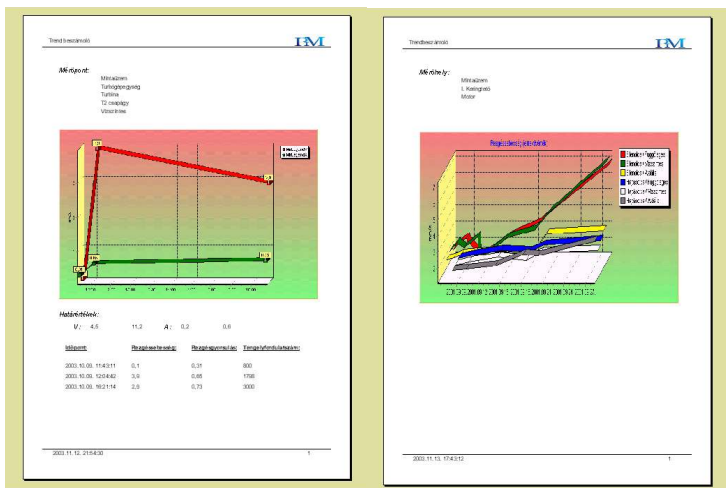
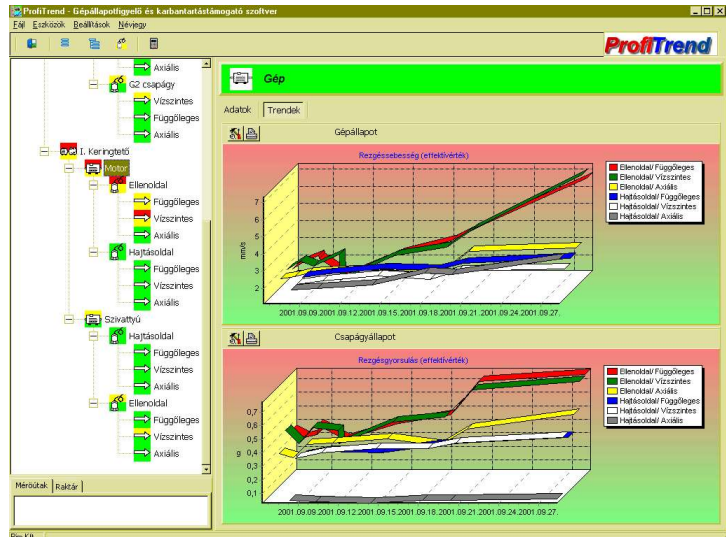
A ProfiTrend sokféle beszámoló automatikus készítését kínálja. A kívánt beszámoló típus egyszerűen a trend megtekintése mellett elhelyezett „Beszámoló készítés” gomb megnyomásával történik.

Beszámoló típusok:

- Gép- és csapágyállapot-beszámoló mérőirányról
- Gépállapot-beszámoló mérőhelyről
- Csapágyállapot-beszámoló mérőhelyről
- Gépállapot-beszámoló gépről
- Csapágyállapot-beszámoló gépről
- Gépállapot-beszámoló gépcsoportról
- Csapágyállapot-beszámoló gépcsoportról

Karbantartási adatok is naplózhatók a ProfiTrend szoftverben: egyszerűen válasza ki az érintett helyen az elvégzett tevékenységet és máris automatikusan történik annak naplózása. Soha többé nem lesz kérdés, hogy pont akkor miért változott meg a trend ?! A ProfiTrend szoftverben minden információt megtalál, ami a hatékony karbantartásszervezéshez kell. Ha szükséges, visszakeresheti, hogy mikor cserélt utoljára csapágyat (és milyen típusra !), mikor volt kenőolajcsere, egyensúlyozás, tengely-beállítás.

A ProfiTrend kifejezetten könnyen kezelhető. Ha mégis kérdések merülnének föl, az igen részletes magyarnyelvű kézikönyv garantáltan mindenre kimerítő választ ad.



Karbantartás napja	Gépcsoport karbantartás	Gépkarbantartás	Csapágykarbantartás	Hely
2003.11.13. 18:24:55	Tengelybeállítás	Egyensúlyozás	Helyzetállítás	I. Keringtől
2003.11.13. 17:45:40	Tengelykapcsoló javítása			Hátoldaltól
2003.11.13. 18:08:53	Tengelykapcsoló cseréje			Hátoldaltól
2003.11.13. 18:24:12	Szilárdsza beállítás	Axiális helyzetállítás		Motor
	Szilárdsza			
	Hozzáállás			

Rendszerfeltételek: Hardver: min. Pentium 400 MHz, 20 Mbyte szabad merevlemezkapacitás
 Operációs rendszer: Win95, Win98, Win2000, WinME, WinNT, WinXP vagy Linux
 Adatbázisszerver: Interbase V6 (a ProfiTrend szoftverrel együtt szállítva)