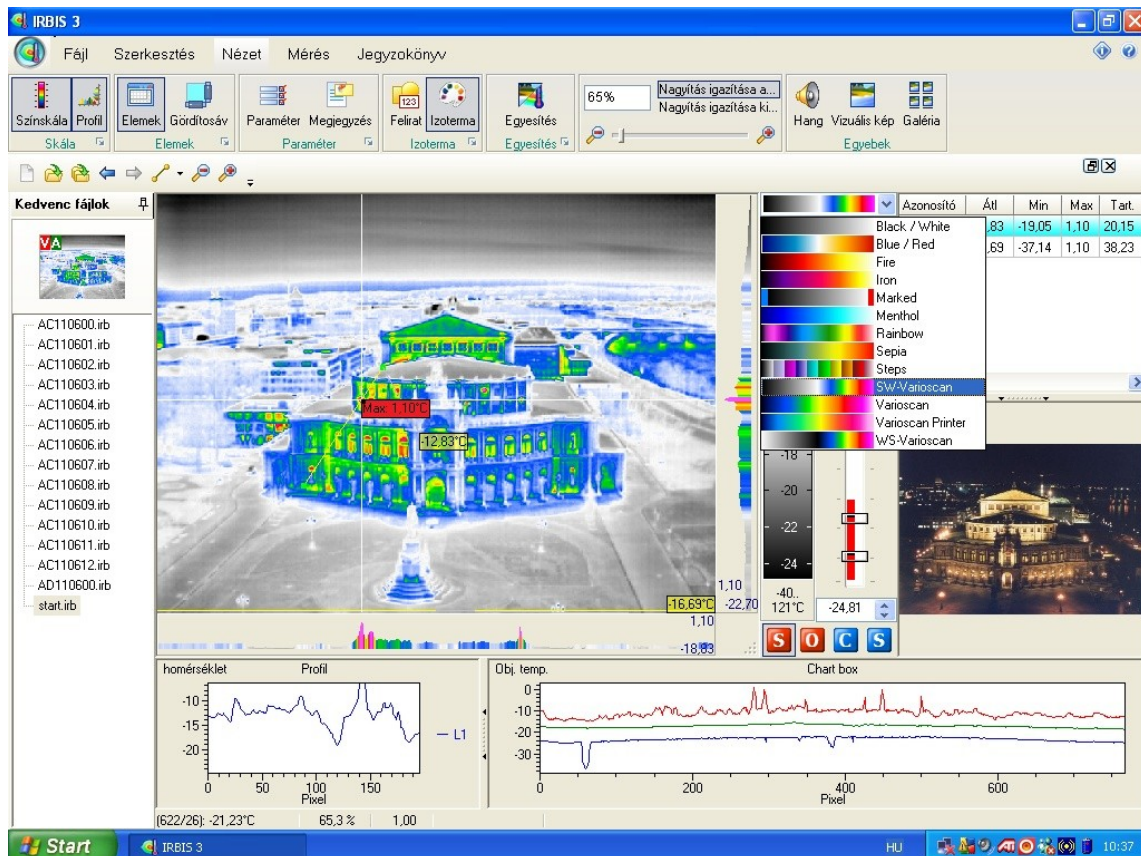


IRBIS®3 HŐKÉPKIÉRTÉKELŐ ÉS JEGYZŐKÖNYVEZŐ SZOFTVER

Az **IRBIS®3** egy nagy teljesítményű és sokoldalú, 32-bites, Windows® XP/Vista/Win7 és újabb verziói alatt futtatható hőképmegjelenítő- és kiértékelő program, mely az **IRBIS®3** termográfiai szoftvercsaládhoz tartozó alapsomag, a **VarioTherm®**, **VarioCAM® hr**, **VarioCAM® HD** és **ImageIR®** hőkamerák tartozéka. A szoftver kimondottan a sokoldalúság szempontjából lett kifejlesztve. A tárolt hőképek kiértékelésére és a professzionális dokumentálására egyaránt képes.



ALAPVETŐ PROGRAMFUNKCIÓK

Az **IRBIS®3** szoftver képes az összes Jenoptik és Infratec gyártmányú hőkameracsald esetén alkalmazott hőképfarmátumok olvasására és kezelésére. A szoftver rendelkezik egy kifejezetten könnyen kezelhető, többnyelvű, ergonomikus szempontok alapján kifejlesztett felhasználói felülettel, amely a felhasználó által beállított - akár magyar - nyelven futtatható.

MEGJELENÍTÉSI FUNKCIÓK

Az **IRBIS®3** szoftver megjelenítési és hőkép-kiértékelési funkciók lefedik a legtöbb termográfiai alkalmazás igényeit, könnyen áttekinthetők és hatékony, gyors munkavégzést tesznek lehetővé:

- könnyen kezelhető, többnyelvű (pl. magyar) felhasználói felület
- hőkép-megjelenítés színoptimalizálással VGA-képernyőn és nyomtatón
- színskálaváltás: színes, szürkeárnyaltos, invertált képmegjelenítés
- szabadon választható és automatikus hőmérséklet-skálázás
- hőképfeldolgozás: nagyítás (ZOOM), interpoláció, forgatás, stb.
- hőképek kezelés digitális szűréssel (3 szűrő)
- vizuális képek és kompozit (vizuális + hőkép) megjelenítés
- akár 5, szabadon definiálható színes izoterma megjelölése
- digitális hangfelvételek kezelése, lejátszása

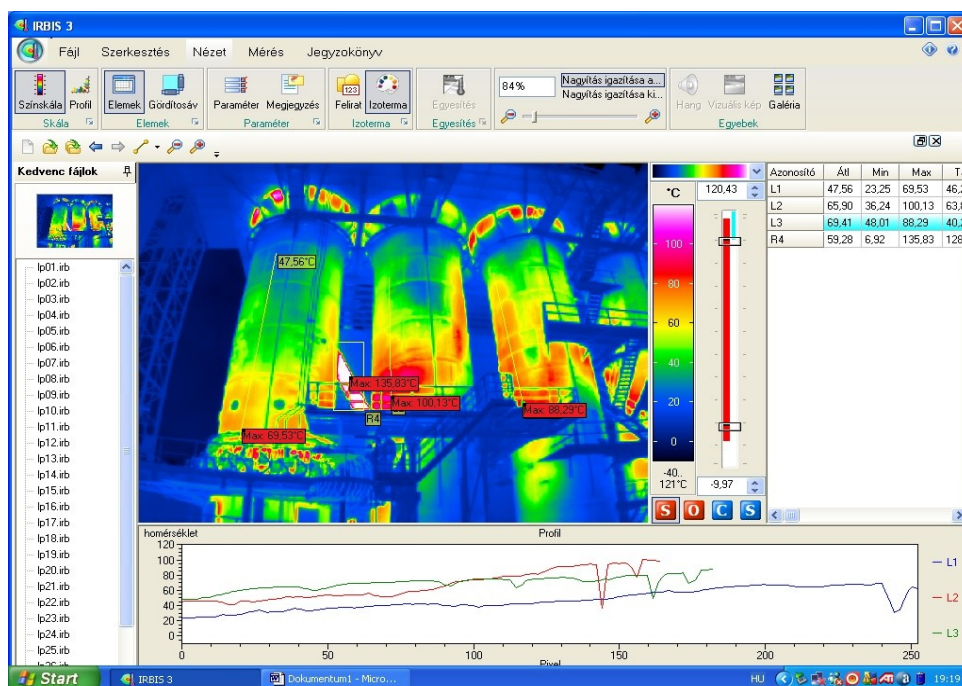
MÉRÉSI ÉS KIÉRTÉKELÉSI FUNKCIÓK

- kézi vagy automatikus (utólagos) hőmérséklettartomány-kiválasztás
- hőmérséklet fizikai egységének kiválasztása (°C, °F, K)
- teljes felületű, részterületű ill. pontszerű emissziókorrekció
- környezeti hőmérséklet és transzmisszió korrekció
- emissziótényező meghatározása hőkép alapján
- vízszintes és függőleges hőmérsékletprofilok ábrázolása
- szabadon definiálható mérőpont (10 db.) és felület (2 db.)
- változatos kiértékelési objektumok (vonal, négyszög, ellipszis, sokszög)
- hőkép ill. mérőfelület min/max-pontjainak automatikus megjelenítése
- hőmérsékletgörbék megjelenítése szabadon elhelyezhető vonalak mentén

EXPORTÁLÁS ÉS JEGYZŐKÖNYV KÉSZÍTÉS

Az **IRBIS®** szoftver tartalmaz egy MS Word®-alapú **beszámoló-generátort**, amellyel a hőkép-kiértékelések és beszámolók kényelmesen és gyorsan elkészíthetők illetve kinyomtathatók. A beszámolók sablonjai a felhasználó elképzelései szerint módosíthatók, tetszőleges nyelven és tetszőleges tartalommal előre elkészíthetők. Az **IRBIS®** szoftverrel gyorsan és kényelmesen készíthetők el az elvégzett termográfiai mérések igényes kivitelű beszámolói.

- hőképek exportálása BMP-, JPG- ill. TIFF-formátumba, DOC-ba ill. PDF-be
- hőképadatok exportálása ASCII-formátumba
- hőmérsékletgörbék exportálása BMP- ill. PCX-formátumba
- beépített beszámolóképző programmodul (Word®-alapú) látható kép beillesztéssel és előkészített megjegyzésmezőkkel
- közvetlen nyomtatás a Windows® alatt installált nyomtatókkal



TOVÁBBI OPCIONÁLIS FUNKCIÓK

- képsorozatok exportálása konvertálással BMP-, PCX-, JPG- és ASCII-fájlba
- képsorozatok exportálása AVI-videofájlba
- hőmérséklet-színkála szerkesztő (saját színpaletta készítéséhez)
- IRBIS®3 mosaic hőképmontírozó szoftver hő- és fénykép egymásra helyezéséhez, több hőkép egyesítéséhez
- IRBIS®3 remote hőkamera-vezérlő szoftver speciális méréstechnikai automatizálási feladatok megoldásához

