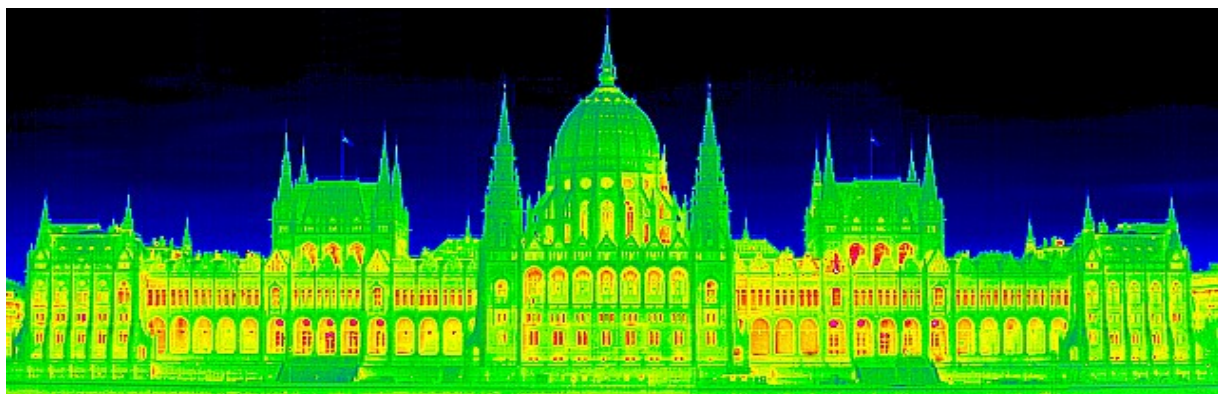


## IRBIS® 3 mosaik

### HŐKÉPMONTÍROZÓ ÉS FÉNYKÉPILLESZTŐ SZOFTVER

Az **IRBIS® 3 mosaik** – az Infratec IRBIS®3 termográfiai szoftvercsalád különálló moduljaként – segít a hőkamerák optikai korlátainak megszüntetésében. Számos termográfiai alkalmazásban fordul elő nagyméretű objektumok (épületek, raktárak, ipari létesítmények) vizsgálata, melyekhez általános esetben több hőkép felvétele és kiértékelése szükséges. Az **IRBIS® 3 mosaik** segítséget nyújt a hőképek gyors egyesítéséhez, így az elemzést elegendő már csak egyetlen, egyesített képen elvégezni. Ez a hatékonyság-növelés pénzt, energiát, időt takarít meg Önnek, sőt, az egyesített hőképek pontosabb elemzést, áttekinthető, minőségi dokumentálást tesznek lehetővé.

A hőképek összeillesztése az **IRBIS® 3 mosaik** segítségével teljesen automatikus. A képekben azonos elemeket keres, melyek alapján akár beavatkozás nélkül elvégzi a hőképek egyesítését. Az így összefűzött hőképek megtartják eredeti adataikat, az elemzés ezek után az **IRBIS® 3** szoftverben az egyedi képek elemzéséhez hasonlóan, minden korlátozás nélkül végezhető.



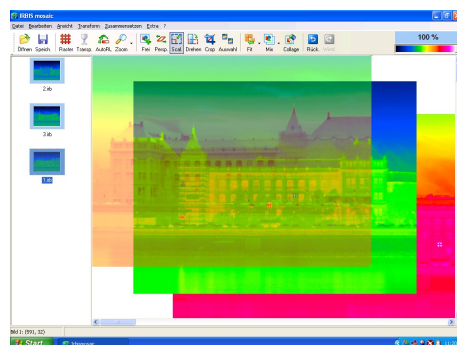
### AZ IRBIS® 3 MOSAIC ALAPVETŐ FUNKCIÓI

A szoftver képes a **VarioSCAN**, **VarioTHERM™** és **VarioCAM®** hőkamera-családok esetén alkalmazott összes hőképfórmátum olvasására és kezelésére. Modern, könnyen kezelhető felületével lehetővé teszi a tárolt hőképek pontos és gyors összeillesztését (montírozását), melynek eredménye egy nagyobb adatfórmátumú, korlátok nélkül kiértékelhető hőkép – azaz nem egyszerűen grafikai képillesztésről van szó! Az **IRBIS® 3 mosaik** szoftver kényelmes felhasználói felülete mellett szabadon választható, akár magyar nyelvű kezelő felület is segítheti munkájában.

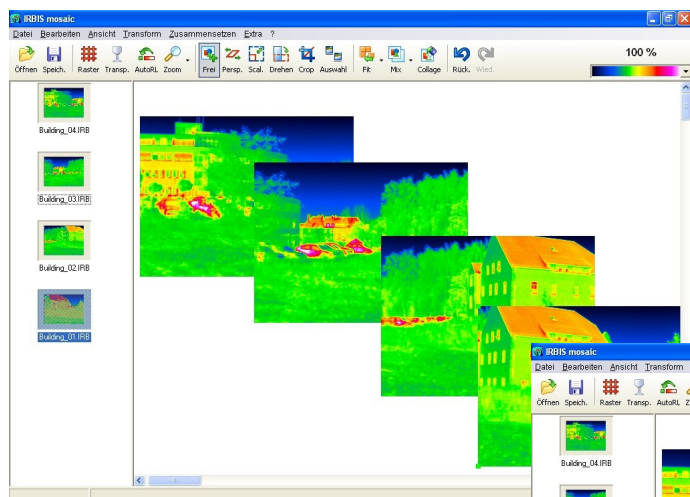
Az **IRBIS® 3 mosaik** szoftver különleges képességei között külön kiemelendő a hőképek hőmérséklet-skálázásának egymáshoz való illesztése, a hőképek optikai, perspektivikus deformációjának korrekciója és a többféle, választható módú egymáshoz való illesztése. A programmal könnyedén egymásra montírozhatjuk a hő- és (más forrásból származó) fényképeket, egyéb, számítógéppel készült rajzokat is, megkönnyítve a hőképek értelmezését mások számára.

### AZ IRBIS® 3 MOSAIC FŐBB JELLEMZŐI

- A Jenoptik és InfraTec hőkamerák képadatainak kezelése
- Több hőkép automatizált egyesítése egyetlen hőképpé
- Hőképek szabad átalakítása és geometriai kompenzációja
- Skálázás, forgatás, kivágás műveletek
- Módosított hőképek összetett értékelése IRBIS® 3 termográfiai elemzőszoftverekkel
- Kompozit kép hő- és fénykép egymásra illesztésével



## HŐKÉPEK MONTÍROZÁSA KÉT LÉPÉSBEN

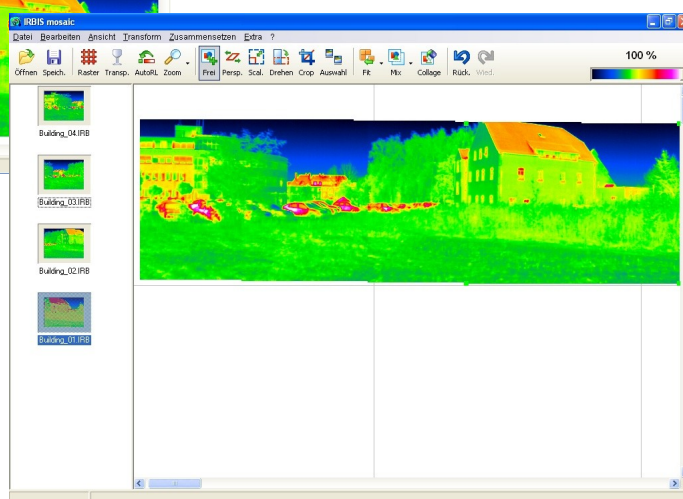


### ELSŐ LÉPÉS

Húzza a munkaterületre az egyesíteni kívánt hőképeket!

### MÁSODIK LÉPÉS

Mentse le és máris elemezheti az összeillesztett hőképet!



## KOMPOZIT KÉPEK IRBIS®3 MOSAIC PROGRAMMAL

Az **IRBIS®3 mosaic** segít Önnek abban is, hogy dokumentációit, jegyzőkönyveit még könnyebben tegye közérthetővé. Hőképeit szempillantás alatt illesztheti egymásra más forrásból származó digitális fényképekkel, számítógépes rajzokkal, mely kompozit képek felhasználásával elemzése még szemléletesebbek lesznek. Az **IRBIS®3 mosaic** kompozit kép készítő moduljának főbb tulajdonságai:

- Digitális fényképek, számítógépes rajzok és hőképek megjelenítése.
- Hőképek és digitális fényképek, rajzok egymásra illesztése választható hőmérséklet-határértékekkel.
- Összeillesztés mindössze 3 referenciapont alapján.
- Hőképek választható eljárású, automatikus montírozása.
- Kompozit (fénykép + hőkép) megjelenítés és tárolás (grafikus fájlként: pl. JPG, BMP).

