

## Optris P20 - LT

Nagy távolságú hosszúhullámú kézi infrahőmérő

A német **Optris GmbH P20-LT** kézi infrahőmérő egészen különleges képességekkel rendelkezik, mely akár kis tárgyak nagy távolságból történő pontos hőmérséklet-méréséhez kell: kiváló minőségű 120:1-es optika, célzó-távcső és széles hőmérséklet-mérési tartomány.

### Készülékjellemzők

- széles méréstartomány: 0°C ... +1300°C
- nagy termikus felbontás: 1 K
- hőelem-oszlopos érzékelő
- hullámhossz-tartomány: 8...14 µm (nemfémes anyagokhoz ajánlott)
- precíziós optika: 120:1
- rövid mérési idő: 300 ms
- belső memória: 2000 mérésre
- adatátvitel USB interfészen keresztül



### Strapabíró és pontos

Az **Optris P20-LT** infrahőmérő ipari kivitelű műszer, mely nemcsak a széles, 0°C-tól egészen +1300°C-ig terjedő méréstartománya révén, hanem a 2°C-os mérési pontossággal is kedvez az ipari felhasználóknak. A tárgy emissziós tényezője 0,100 és 1,000 értékek között állítható be.

### Műszaki adatok

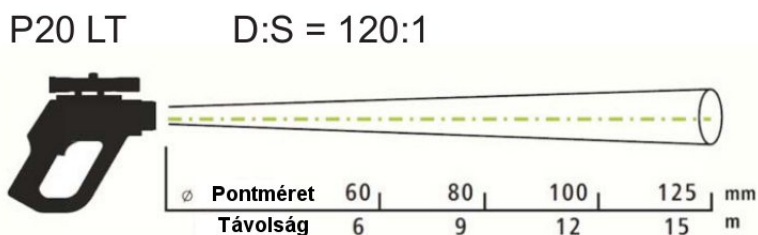
Detektor:	Thermoelem
Spektrális tartomány:	8 ... 14 µm
Mérési tartomány:	0 ... 1300°C - ig
Termikus felbontás:	1 K
Optikai felbontás:	120:1
Legkisebb mérhető pont (SF):	100 mm (12 m távolságban)
Válaszidő:	300 ms
Pontosság (23 °C-on)	±2°C vagy ±1%
Mérési funkciók:	Max, Min, „High-/Low” riasztás (3-színű kijelzés)
Mérési hőmérséklet:	0 ... 50 °C
Interfész:	USB 2.0 (adattárolás és távvezérlés)
Tápfeszültség:	Ni-MH cserélhető akkumulátor
Méret:	264 x 204 x 60 mm
Súly:	1000 g

## Strapabíró és pontos

Az Optris P20-LT infrahőmérők ipari kivitelű műszerek, mely nemcsak a széles, egészen +1300°C-ig terjedő méréstartományja révén, hanem a  $\pm 2^\circ\text{C}$  vagy  $\pm 1\%$ -os mérési pontossággal is kedvez az ipari felhasználóknak. A tárgy emissziós tényezője 0,100 és 1,000 értékek között állítható be.

## Egyedülálló optika

Az **Optris P20-LT** infrahőmérő kifejezetten forró tárgyak távoli (biztonságos) hőmérséklet-mérésére lett kifejlesztve: egyrészt segíti a valós mérőfolt méretét mutató duplalézer és a célzó-távcső a mérendő tárgy pontos célzását, másrészt a műszer optikája 120:1 arányú mérőfoltot nyújt. Ez lehetővé teszi akár csupán 100 mm mérőfoltos mérést még 12 méteres távolságból is.



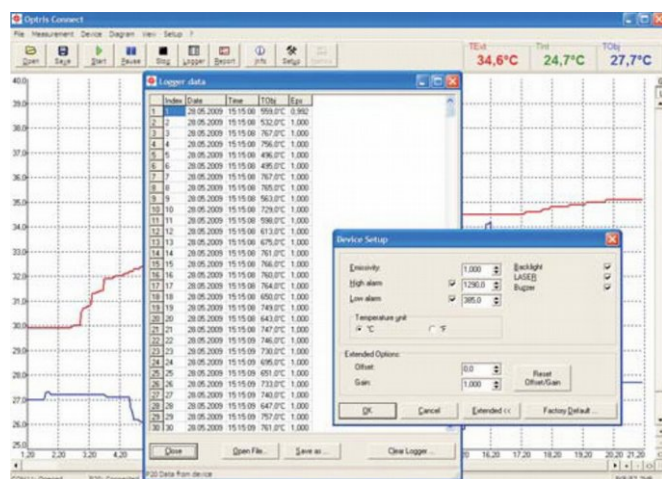
## Színes LCD-kijelző

Nem elég megmérni a tárgyak hőmérsékletét, de a pontos munkavégzést szem előtt tartva, fontos a mért értékeknek a számszerű ismerete minél gyorsabban. Éppen ezért az **Optris P20-LT** kijelzője nem csak a releváns adatok kijelzésére képes, hanem még háromszínű figyelmeztetési funkcióval is bír.



## Adatgyűjtés és PC-szoftver

Az **Optris P20-LT** infrahőmérők fentiekén túl még többet tud: belső memóriája révén adatgyűjtőként is alkalmazható, a memóriakapacitása 2000 mérésre is elegendő. A mérési eredményeket pedig USB-n keresztül PC-re küldhetjük, ahol az **Optris** cég által kifejlesztett sokoldalú, 32-bites, Windows XP/Vista/Win7 alatt futtatható **Compactconnect** PC-szoftverrel megfigyelhetjük a termikus folyamatokat, tárolhatjuk és dokumentálhatjuk az értékeket.



- Paraméterek beállítása
- Naplófájl letöltése a készülékből
- Hőtrendek kijelzése és felvétele
- Kép-alapú jegyzőkönyvkészítés
- Windows 8 tablet-pc-n is futtatható
- Szoftvercsomag szállítása a termékkel