

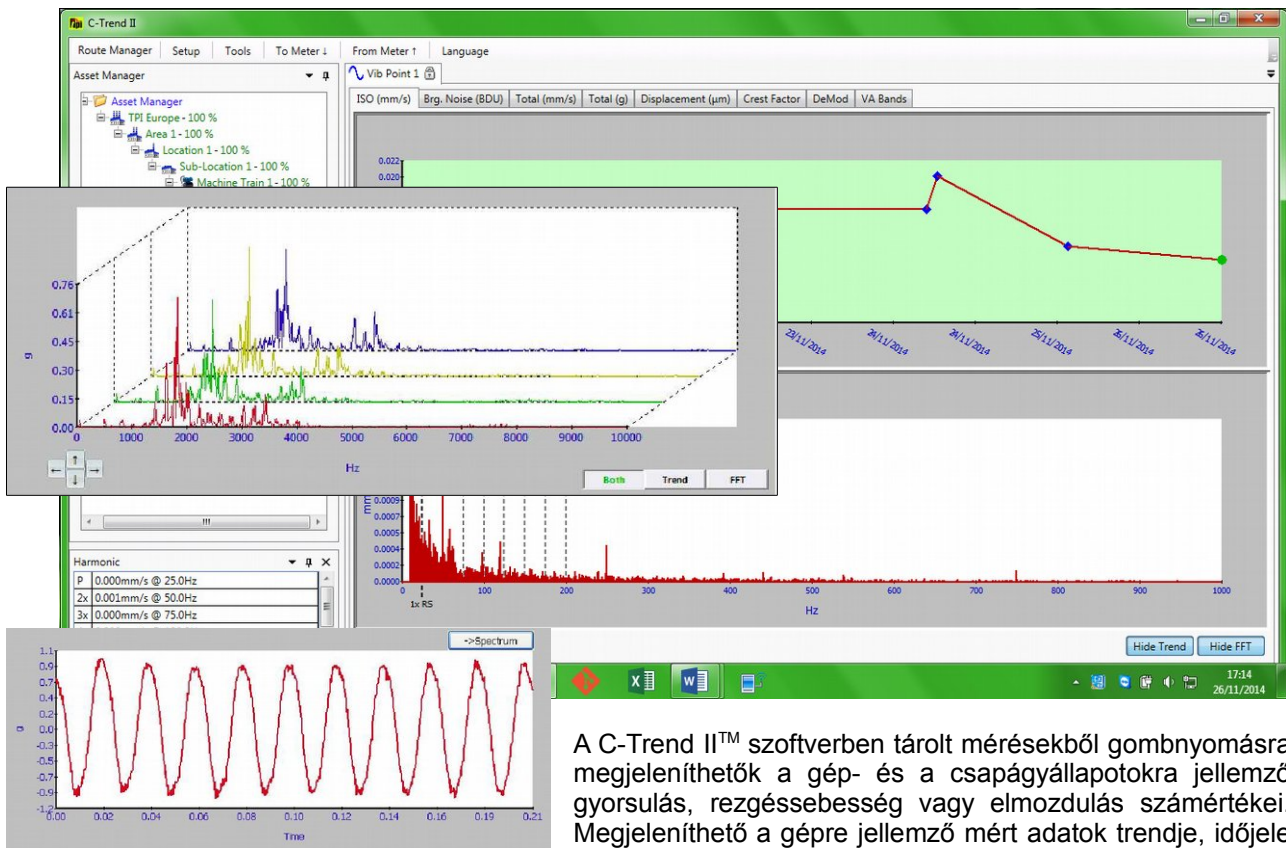
## C-Trend II™ géprezgés-elemző PC-szoftver

Windows-alapú szoftver TPI 9080 és TPI 9041 Ultra II műszerekhez

A C-Trend nevű szoftver egy könnyen kezelhető, WindowsXP/Windows7 alapú adattároló és trendkészítő PC-szoftver a **TPI STM 9080** és a **TPI 9041 Ultra II** típusú rezgésmérő-adatgyűjtő műszerekhez. Funkciói között megtalálható a kéziműszer mérőút-felprogramozása, az adataik fogadása és tárolása, továbbá a trendek, spektrumok és vízésdiagramok grafikus megjelenítése, az automatikus határérték-kiértékelése, valamint a beszámolók készítése.

A gépcsoportok, a gépek és a mérőpontok könnyen és gyorsan létrehozhatók, tetszőlegesen elnevezhetők. Minden elem már a faszerkezetben/mérőútban is külön színjelölést kap a legutóbbi mérési adatok alapján, hogy ránézésre felismerhető legyen a gép állapota (piros - kritikus / sárga - figyelmeztetés / zöld - rendben).

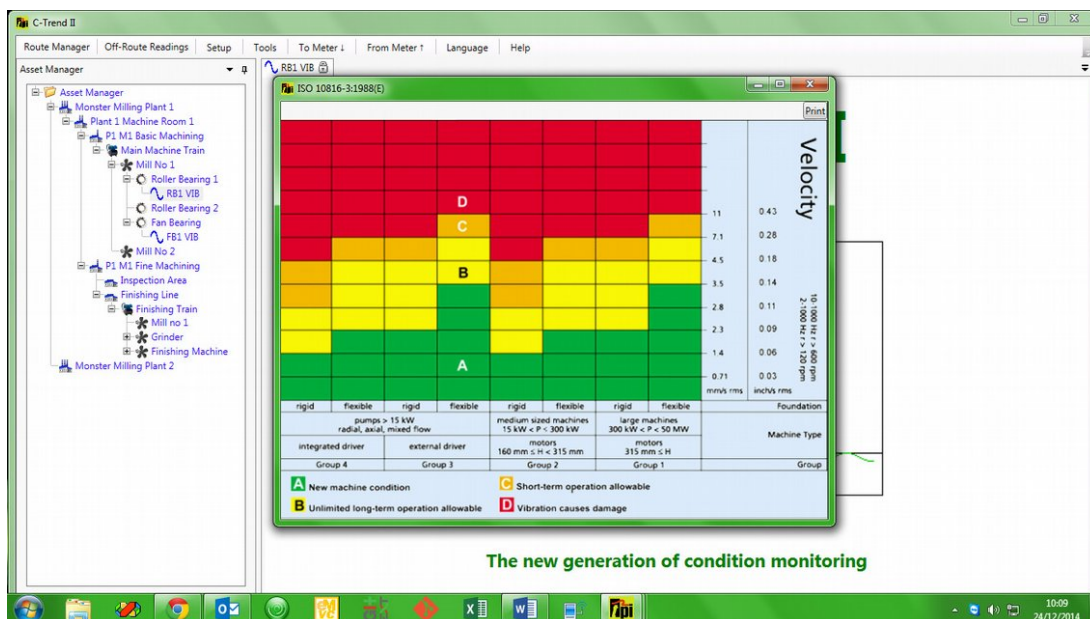
Mérőpontként könnyedén beállíthatók a mérendő rezgésszintek, csapágyállapot-értékek és spektrumok frekvenciatartományai. A pontonként külön megadható előjelzési és riasztási határértékek révén már mérés közben tájékoztatást kapunk, ha a géprezgés, illetve a csapágyállapot (mind a gyorsulásérték alapú, mind a burkológörbe) elérte vagy meghaladta az előre beállított határértékeket.



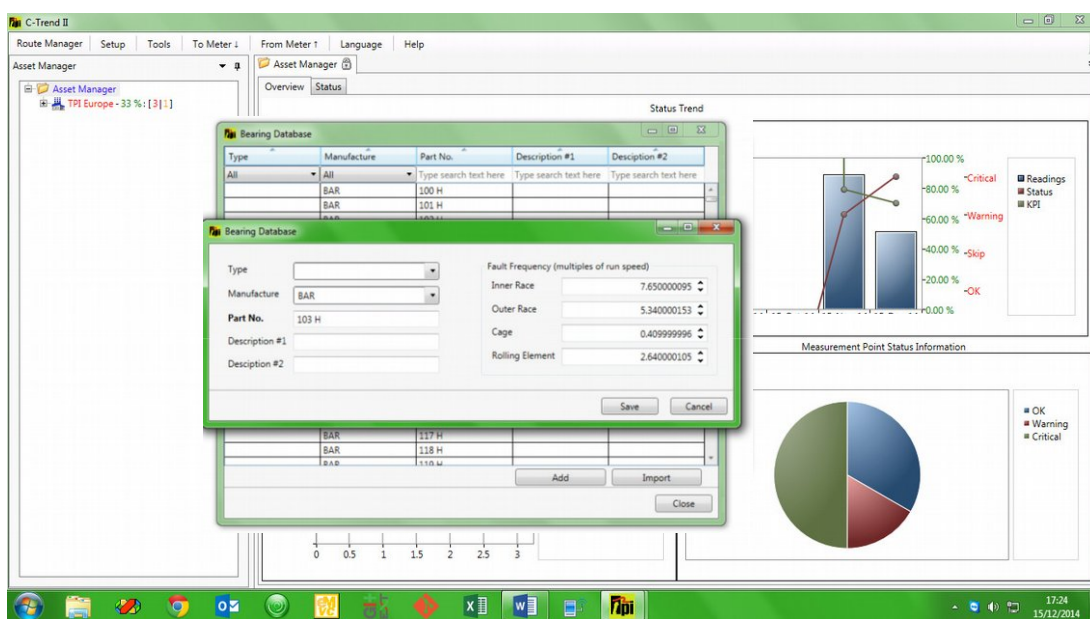
A C-Trend II™ szoftverben tárolt mérésekből gombnyomásra megjeleníthetők a gép- és a csapágyállapotokra jellemző gyorsulás, rezgésebesség vagy elmozdulás számértékei. Megjeleníthető a gépre jellemző mért adatok trendje, időjele illetve spektruma is. Csupán a megfelelő gépcsoporton belüli gépet, mérőhelyet és az ehhez rendelt mérési irányt kell kiválasztani és máris rendelkezésre áll a kért grafikus megjelenítés. A múltbéli mérésekkel való összehasonlíthatósága és megjelenítése könnyítése végett vízésdiagramokat is megjeleníthetünk, mellyel szemléletes módon kapunk információt az egyes rezgésösszetevők változásairól is. (Ez például a rezonanciakereséshez is nagyon hasznos.)

A megjelenítések szabadon nagyíthatók, átskálázhatók. Egy illetve több spektrum, időjel, burkológörbe, trend, vízésdiagram és más adatmegjelenítés egyidejű megtekintése és összehasonlítása lehetséges. A spektrumok kiértékelése egyszerű ill. többszörös vagy akár oldalsávós kurzorokkal végezhető el, melyek tetszőleges spektrumokra vonatkozóan szinkronizálhatók.

Az effektívérték ill. trendjének kiértékeléséhez az ISO 10816-3 alapján készített segéd táblázat is segítséget nyújt - a trendek háttérszíne is segít a határértékek túllépéseket észlelni.



A felhasználó által is bővíthető, terjedelmes csapágyadatbázisban találhatóak a különböző gyártók csapágyaira jellemző hibafrekvenciák. Az adatbázisban gyártó és típusjelölés alapján is kereshetünk.



Egy gombnyomásra készíthetünk jegyzőkönyveket az elvégzett mérésekről, a megfigyelendő vagy akár kritikus gépekről, vagy éppen egy-egy gép változásairól. A beszámolók exportálhatók Word-be, aminek köszönhetően még utólagosan is szerkeszthetők, újra nyomtathatók.

## Rendszerkövetelmények

### Hardware:

- CPU Pentium (200 MHz vagy gyorsabb)
- HDD 500 MB vagy több (min. 200 MB szabad kapacitás)
- RAM 32 Mbyte vagy több (ajánlott: min 64 MB)
- Grafika 1024 x 768, 256 szín vagy több

### Operációs rendszer:

Windows XP, Windows 7 vagy újabb